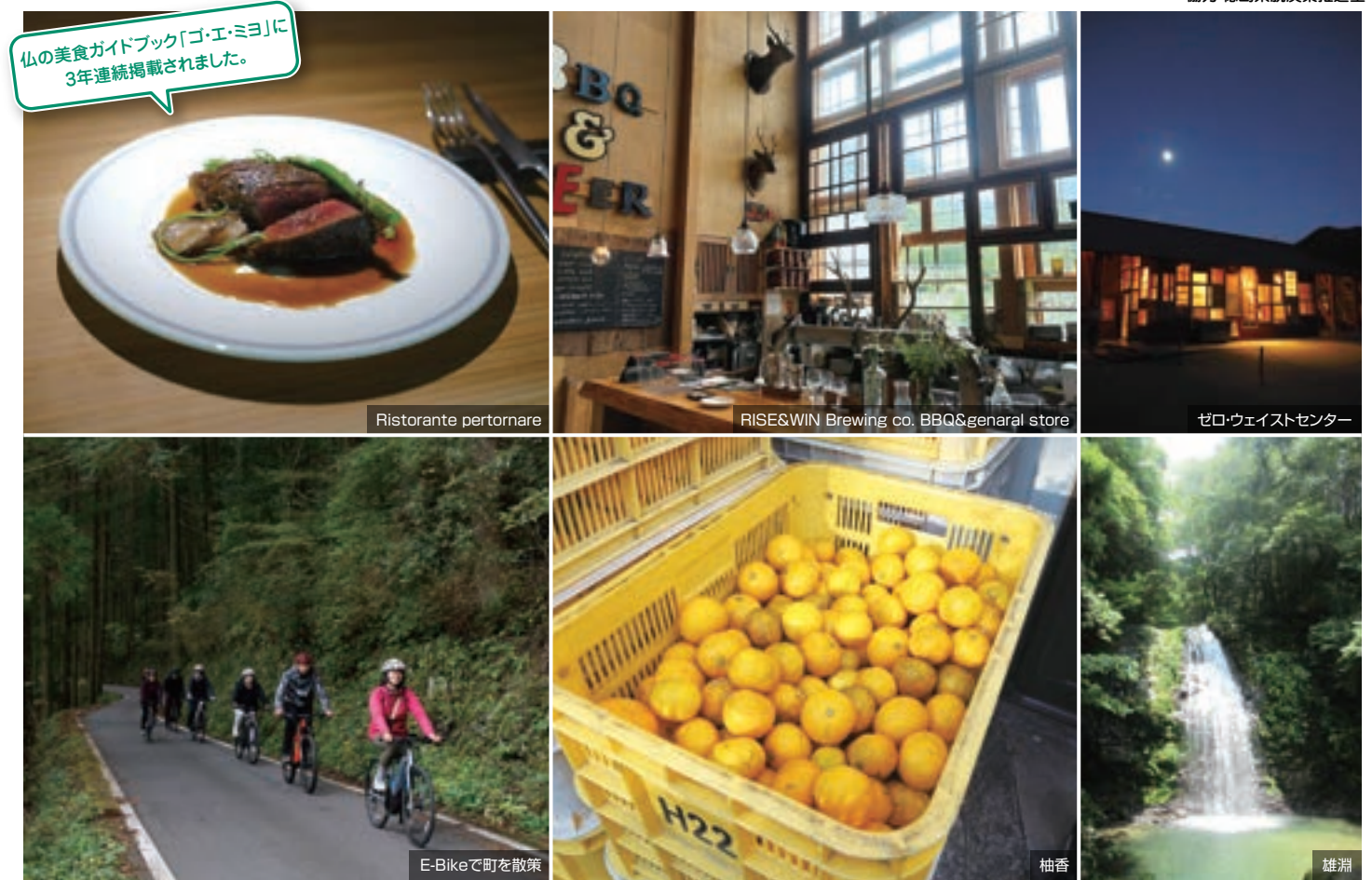


徳島大学 (上勝町チーム)

1 上勝町でLearning Journey! 日帰り

～水素バスとE-bikeでめぐるゼロ・ウェイストとは?～

「ゼロ・ウェイスト宣言」を行い、SDGs未来都市にも選定されている上勝町。豊かな自然、地域の生業、環境配慮の取り組みなど町内の魅力あふれるスポットを水素バスとE-bikeでじっくり巡ります。夕食は、「Ristorante pertornare」にて、実力シェフによる旬の食材を活かしたイタリアンをご堪能いただけます。



※写真は全てイメージです。

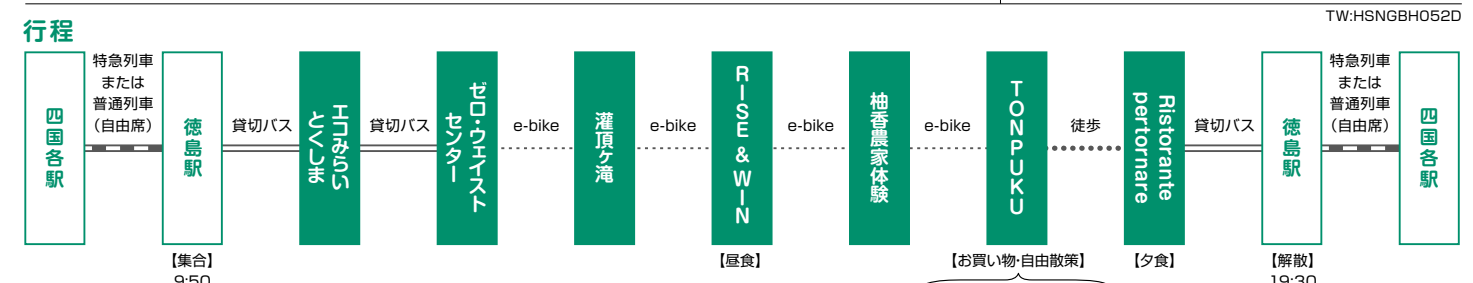
出発日 2024年11月10日(日) 日帰り

- 募集人員/6名様(最少催行人員/5名様)
- 添乗員/同行いたしません。徳島駅から徳島駅まで当社係員が同行します。
- 食事条件/昼1回、夕1回
- 参加条件/e-bike(電動自転車)に乗ります。(約24km)動きやすい服装、運動靴、手袋、両手の空く靴でご参加ください。(次の服装では参加できません:スカート、サンダル、ハイヒール)
- 参加資格/レンタル自転車に一人で安全に乗車できる方※種類:specialized Vado SL4.0. BESV PSA1 適正身長153cm～(メーカー公表)電動アシスト ※ヘルメットあり
- レンタル先/上勝町ゼロウェイストセンター
- 貸切バス会社/徳島バス株式会社

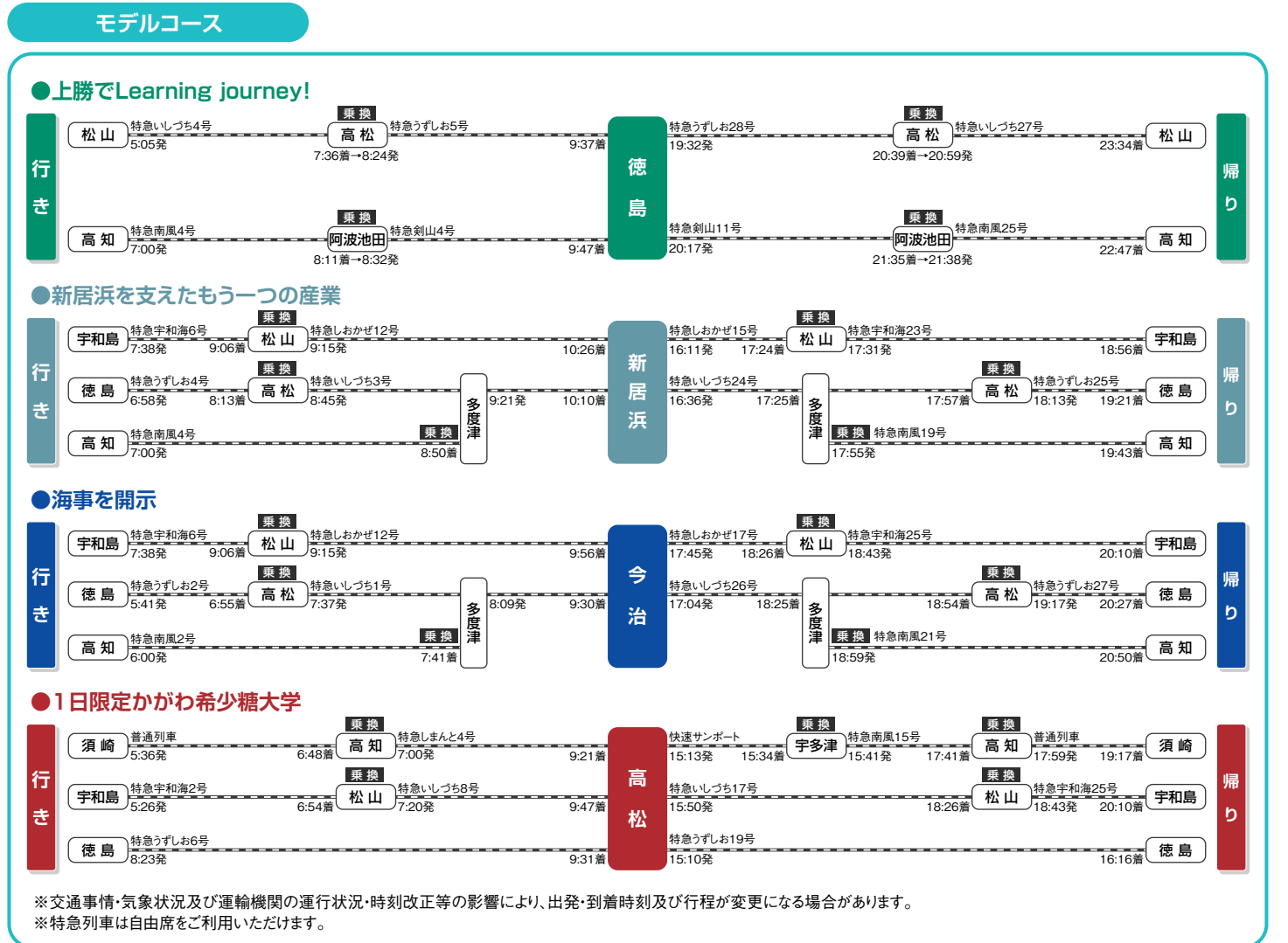
旅行代金/四国各駅発着 お一人様あたり

おとな 34,000円

※こども料金の設定はありません。  
※JR四国ジパング倶楽部会員様は、上記おとな旅行代金より1,500円引きとなります。



※多少の雨の場合でも、ツアーが安全に行えることが確認できた場合は催行します。悪天候の場合は、バスでアクセスできない一部の行程を除き、E-bikeの行程を水素バスで巡る行程に変更します。



**JR四国ジパング倶楽部**

各種サービスの内容など詳しくは、JR四国ジパング倶楽部ホームページをご覧ください。

入会資格	年会費
満65歳以上の方なら、 どなたでも会員になることができます。	<b>3,840円</b>

※日本在住の方に限ります。  
※夫婦会員の受付は2024年3月末をもって終了いたしました。

お申込みお問い合わせは...  
JR四国ジパング倶楽部事務局 TEL(087)823-6069  
受付時間:平日 10:00～12:00・13:00～17:00(土・日・祝日、年末年始は休業させていただきます)

**お申し込みのご案内** ※お申し込みの前に必ずお読みください。

この旅行は、四国旅客鉄道(株)(以下「当社」といいます)が企画・募集し実施する企画旅行であり、詳しい旅行条件を記載した書面をご用意しておりますので、事前にご確認のうえお申し込みください。

- お申し込み方法
  - (1)本旅行のお申し込みは、当社所定の旅行申込書に必要事項をご記入のうえ、お一人様につき下記の申込書を送付していただきます。申込書は旅行代金をお支払いいただくときにその一部として取り戻します。
  - (2)当社は電話等による旅行の申し込みをお受けいたしません。この場合、当社が予約の承諾の旨を通知した日の翌日から起算して9日以内に申込書に必要事項を記入しお申し込みください。
- お申し込み金額
  - 1万円未満 1万円以上3万円未満 3万円以上5万円未満 5万円以上10万円未満 10万円以上
  - お申し込み金額は旅行代金に含められておりません。
- お申し込みの取消
  - この旅行代金は、旅行開始日の前日から起算して2か月前に14日目に当たる日以前にお支払いいただきます。旅行開始日の前日から起算して2か月前に14日目に当たる日以降にお申し込みの場合は、お申し込み金額をお支払いいただきます。
- 旅行代金に含まれないもの
  - 旅行代金には、(1)クレジットに明示された交通費、宿泊費、食事代、添乗サービス料(同行の場合)及び保険料(旅行開始日の前日)は含まれておりません。
  - 旅行代金には含まれないもの(クレジットに明示されていない交通費、飲食費、個人的な雑費(クリーニング代、電話代)及び自由行動中の費用は旅行代金に含まれておりません。
- 旅行のキャンセル
  - ご参加のお客様が最少催行人員に満たない場合、当社は旅行の催行を中止する場合があります。この場合、旅行開始日の前日から起算して2か月前に14日目に当たる日以前に旅行は3日目に前日に連絡させていただきます。お申し込みの旅行代金を返金いたします。
- 取消料について
  - 旅行開始日の前日、お客様の都合で取消される場合には、旅行代金に対してお一人様につき右記の料金を取消料としていただきます。この場合、取消料は旅行代金(あるいはお申し込みの旅行代金)を差し引かず払い戻しいたします。申込書のみで取消料が戻らないときは、その差額を申し受けます。
- 免責事項について
  - お客様が以下の事由により損害を受けられた場合は、当社は賠償の責任を負いません。

スマホで列車に  
乗れる!

スマホで  
きっぷが  
買える!

**しこくスマート えきちゃん**  
SHIKOKU SMART EKI CHAN

JR四国チケットアプリ

まずはこちらから  
ダウンロード

お申し込み・お問い合わせは、JR四国の旅行センター (JR四国ツアー支店・ワーブ支店)、JR四国ツアー・旅の予約センターへどうぞ

電話でのお申し込み  
**JR四国 旅の予約センター**  
☎ 087-825-1662  
平日10:00～18:00 土・日・祝日10:00～17:00

インターネットでのお申し込み  
**JR四国ツアー**  
https://www.jr-eki.com/

旅行企画・実施  
**四国旅客鉄道株式会社**  
香川県高松市浜ノ町8番33号  
■総合旅行業務取扱管理者/佐々木 康洋  
■JATA正会員 ■旅行業公正取引協議会正会員

第2弾 地域観光チャレンジツアー × 四国家のお宝 Treasure of Shikoku-ke

地域観光 Chiki-Kankou Challenge Tour  
チャレンジツアー



※お申し込み時に既に満席時又は旅行中止となっている場合があります。予めご了承ください。

愛媛県新居浜市

愛媛大学 (チーム新居浜)

2 新居浜を支えたもう一つの産業 日帰り  
～多喜浜の塩田とは?～



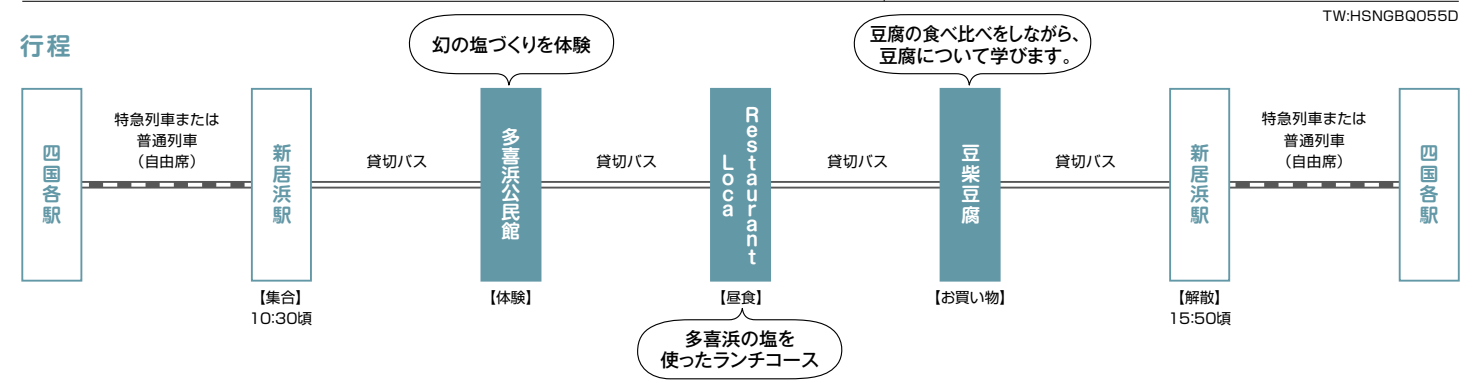
銅山のまち新居浜には、もうひとつの産業“塩業”がありました。塩田が多くあった多喜浜地区でその歴史に触れ、現在は流通していないことから幻の塩と呼ばれる多喜浜の塩づくりを体験します。昼食には海の見える人気のレストラン「Restaurant Loca」で多喜浜の塩を使った華やかなお料理をお楽しみください。貴重な天然にがりと新居浜の湧き水を使った「豆柴豆腐」での豆柴教室もお楽しみに!



出発日 2024年10月26日(土) 日帰り

- 募集人員/16名様(最少催行人員/12名様)
- 添乗員/同行いたしません、新居浜駅から新居浜駅まで当社係員が同行します。
- 食事条件/昼1回
- 参加条件/歩きやすい服装、履きなれた靴でご参加ください。
- 貸切バス会社/瀬戸内運輸株式会社

旅行代金/四国各駅発着  
お一人様あたり  
**おとな 15,800円**  
※こども料金の設定はありません。  
※JR四国ジバン倶楽部会員様は、上記おとな旅行代金より1,500円引きとなります。



愛媛県今治市

愛媛大学 (今治班)

3 海事を開示 日帰り  
～海から知る日本最大の海事都市・今治とは?～



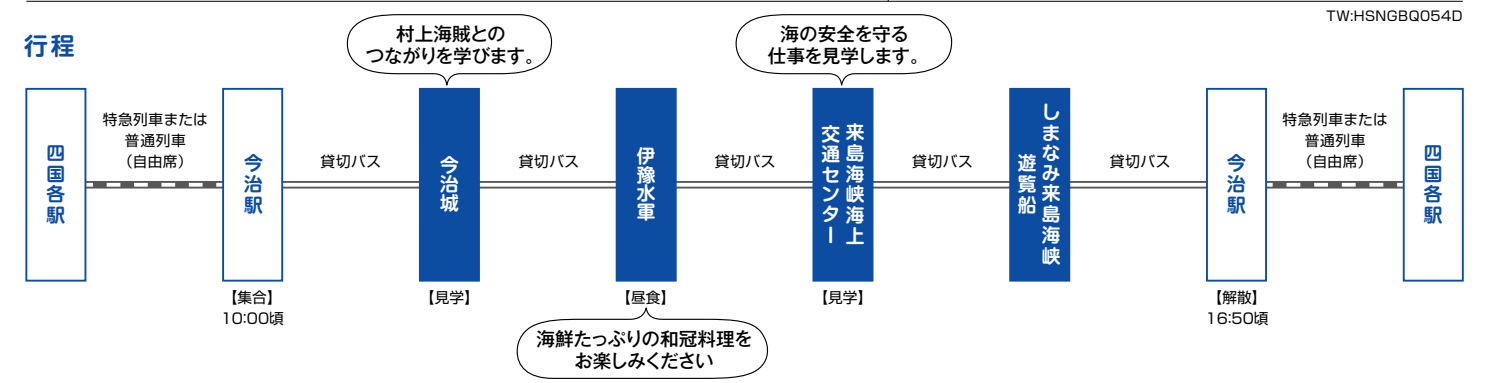
海運業、造船業、船用工業など海にまつわる産業が集積する今治市。このツアーでは、今治市の田中学芸員、船主として活躍される瀬野汽船(株)瀬野さんから今治市の歴史、海事産業について伺います。来島海峡の安全を守る海上交通センターも必見です!知られざる海事産業の世界と今治市の発展の歴史に触れてみませんか?



出発日 2024年10月18日(金) 日帰り

- 募集人員/16名様(最少催行人員/12名様)
- 添乗員/同行いたしません、今治駅から今治駅まで当社係員が同行します。
- 食事条件/昼1回
- 参加条件/歩きやすい服装、履きなれた靴でご参加ください。
- 貸切バス会社/いすみ観光株式会社

旅行代金/四国各駅発着  
お一人様あたり  
**おとな 19,800円**  
※こども料金の設定はありません。  
※JR四国ジバン倶楽部会員様は、上記おとな旅行代金より1,500円引きとなります。



香川県高松市

香川大学 (かがわ希少糖大学広報課)

4 1日限定かがわ希少糖大学 日帰り  
～食べて健康になれる“夢の糖”とは?～



食後血糖値の上昇抑制や糖尿病、肥満の予防効果が期待されている希少糖(アルロース)について、楽しく学べる1日限定の特別講義を開講します。希少糖の大量生産を可能とする酵素を発見した香川大学で(株)レアスウィートによる特別講義を受けたあとは、希少糖を使用したスペシャルランチと高松市の菓子店「Löwe」の焼き菓子で希少糖を食べてお楽しみください。



出発日 2024年11月9日(土) 日帰り

- 募集人員/12名様(最少催行人員/10名様)
- 添乗員/同行いたしません、高松駅から高松駅まで当社係員が同行します。
- 食事条件/昼1回、軽食1回
- 参加条件/歩きやすい服装、履きなれた靴でご参加ください。
- 貸切バス会社/ことでんバス株式会社

旅行代金/四国各駅発着  
お一人様あたり  
**おとな 14,300円**  
※こども料金の設定はありません。  
※JR四国ジバン倶楽部会員様は、上記おとな旅行代金より1,500円引きとなります。

